



Association pour le Développement
de l'Apiculture en Pays de la Loire

L'info ADA Pays de la Loire n°18

4 février 2022



"Le printemps de l'apiculture" - Evénement apicole prévu du 24 au 26 mars à Nantes

La miellerie du Pays Nantais et le CETA 44 vous invitent à Nantes du 24 au 26 mars 2022
au **Printemps de l'apiculture** !

Au programme : Formations, conférences et rencontres pour les passionnés d'apiculture.

L'affiche du printemps de l'apiculture



Ouverture du portail de dépôt des demandes d'aides FranceAgriMer

Le portail FranceAgriMer pour déposer ses demandes d'aides "repeuplement du cheptel apicole" et "rationalisation de la transhumance" est ouvert depuis le 1er février. Il fermera le 1er août.

Vous pouvez donc dès à présent déposer vos demandes d'aides pour la période allant du 01/08/2021 au 31/07/2022.

Vous trouverez accessible ci-dessous **la notice de la procédure**. Elle rappelle :

- Le matériel et documents à préparer
- Les modalités de connexion, notamment dans le cas de la première connexion
- La saisie des formulaires en lignes
- Le téléchargement des pièces justificatives
- La transmission et l'instruction du dossier à FranceAgriMer

Notice de procédure



Combien d'apiculteurs et combien de ruches en Pays de la Loire en 2020 ?

Les données téléruchers 2020 sont disponibles ! Ces données, issues des déclarations annuelles obligatoires effectuées par les apiculteurs, recensent le nombre d'apiculteurs et de ruches en France et à l'échelle de chaque département et région. L'ADA Pays de la Loire a analysé ces chiffres afin d'en extraire les données pertinentes pour les Pays de la Loire.

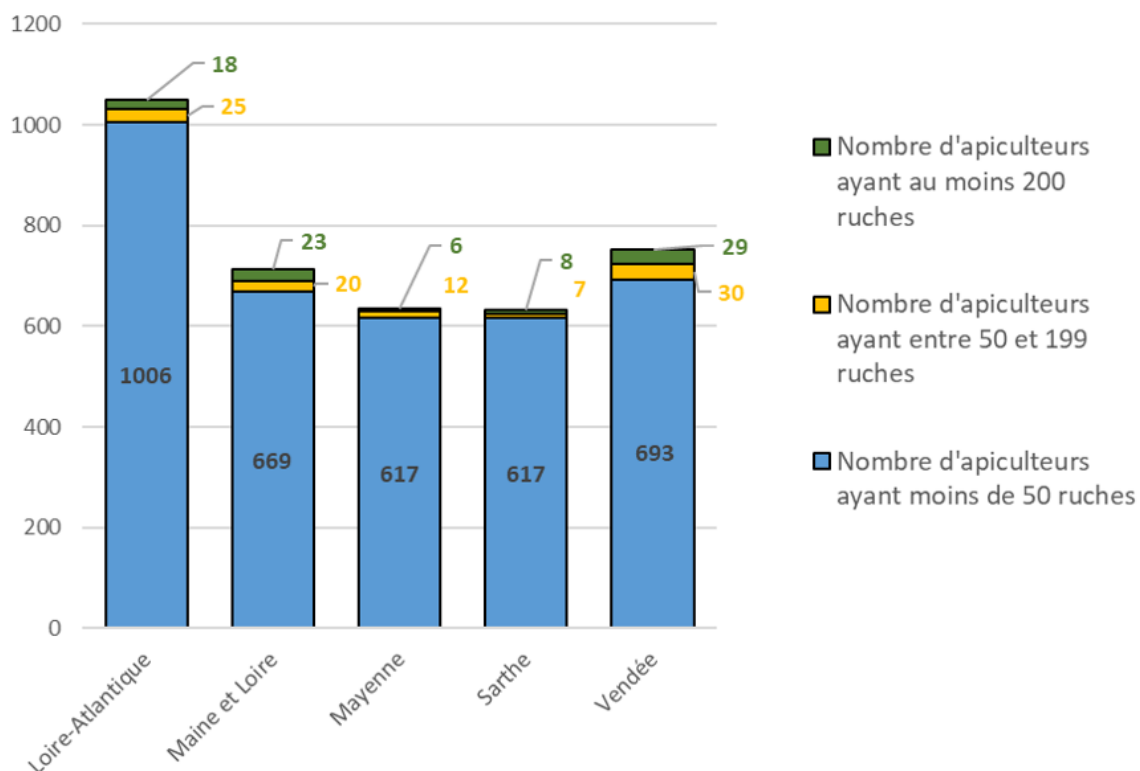
Quelques chiffres sur la filière apicole 2020 des Pays de la Loire :

- 3 780 apiculteurs ayant moins de 50 ruches.
- 94 apiculteur ayant entre 50 et 199 ruches.
- 84 apiculteurs ayant 200 ruches ou plus.
- Au total 79 587 ruches sur notre territoire, détenues à 57% par les apiculteurs ayant 200 ruches ou plus !

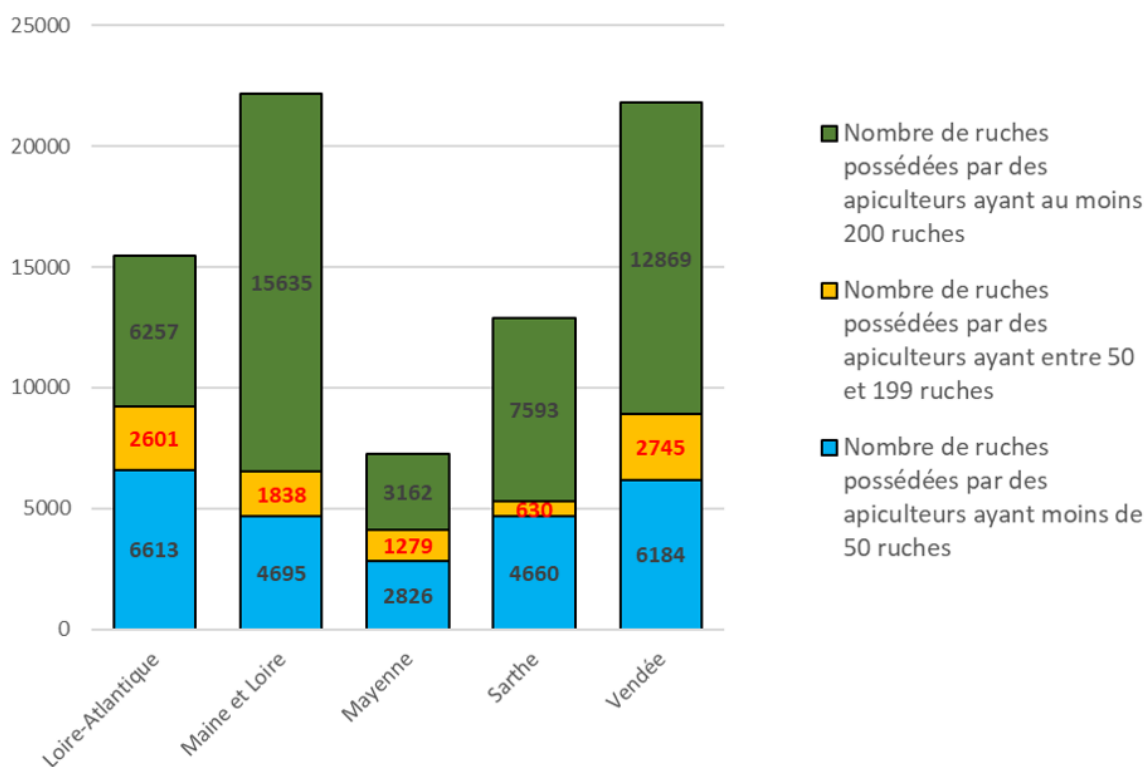
Et la répartition par départements qu'est-ce que ça donne ?

Réponse sous forme de graphiques:

Nombre d'apiculteurs pour chaque département en 2020



Nombre de ruches pour chaque département en 2020



Retransmissions des visio-conférences du séminaire BEECOME

Le séminaire BEECOME est un séminaire organisé à l'échelle européenne en novembre 2021.

Les interventions ont fait l'objet d'articles sur le blog du CARI et, dans certains cas, d'une rediffusion avec une traduction en français proposée par le CARI, l'organe de développement de l'apiculture belge :

De l'importance des facteurs environnements régionaux dans les programmes de sélection - article + vidéo

Les phéromones chez les abeilles - article

L'apiculture en Slovénie - article



Journées portes ouvertes à la confiserie Pinson

La confiserie Pinson, située à Boufféré (85), organise une journée Portes ouvertes le vendredi 18 mars, de de 10h à 18h.

Pour en savoir plus nous vous invitons à lire l'invitation correspondante:

Invitation - journée Portes ouvertes



Précision lieu - Formation pollen et propolis

La formation pollen et propolis aura lieu à Plesse, en Loire-Atlantique (au nord de Nantes). L'adresse précise est disponible dans l'invitation actualisée ci-dessous.

La formation est complète!

Les inscriptions restent cependant ouvertes: Si vous vous inscrivez maintenant vous serez mis sur "liste d'attente" et recontacté en cas de désistement d'un participant. Nous vous invitons à ne pas hésiter à vous inscrire, dans cette période de forte diffusion du covid il y a fréquemment des désistements qui se produisent.

Des informations complémentaires seront envoyées par mail aux personnes inscrites une à deux semaines avant la formation.

Invitation à la formation

Inscription à la formation



Rubrique des annonces

Vous avez une annonce à faire passer ?
Achat / vente de matériel, essais, ruches, recherche de main d'œuvre...
N'hésitez pas à transmettre votre annonce
pour la diffuser dans cette lettre d'infos rapide !



[Adhérer à l'ADA Pays de la Loire - apiculteurs \(collège 1\)](#)

[Adhérer à l'ADA Pays de la Loire - structures apicoles \(collège 2 et 3\)](#)

